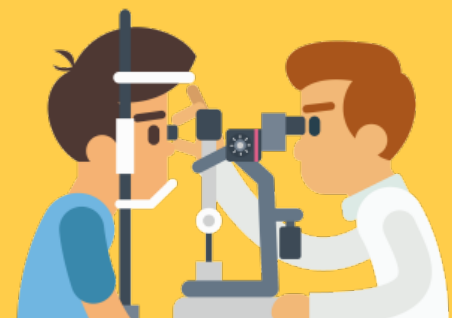


만성질환자 의료비 지원

- 65세이상 약제비 지원
- 50세 이상 안검진비 지원



약제비 지원

- 대상**
 - ① 주민등록상 관내거주자
 - ② 65세 이상 고혈압·당뇨병으로 보건기관(보건소, 보건지소) 이용자
 - ※ 1958년 이전 출생자('23년 기준)
- 내용** 고혈압·당뇨병 약제비 지원
- 금액** 질병당 3,000원(30일 처방기준)
- 방법** 보건기관(보건소, 보건지소) 진료 및 처방 → 관내 약국 방문 (※ 약국에서 선지원)

안검진비 지원

- 대상**
 - ① 주민등록상 관내 거주자
 - ② 50세이상 고혈압·당뇨병 환자
 - ※ 1973년 이전 출생자('23년 기준)
- 내용** 본인 부담금 안과진료비 지원 (양측 정밀안저, 안압, 굴절 검사 등)
- 금액** 최대 10,000원(연 1회)
- 방법** 고혈압·당뇨 처방전 또는 약봉투 지참 → 관내 안과 방문, 검사

참여안과

